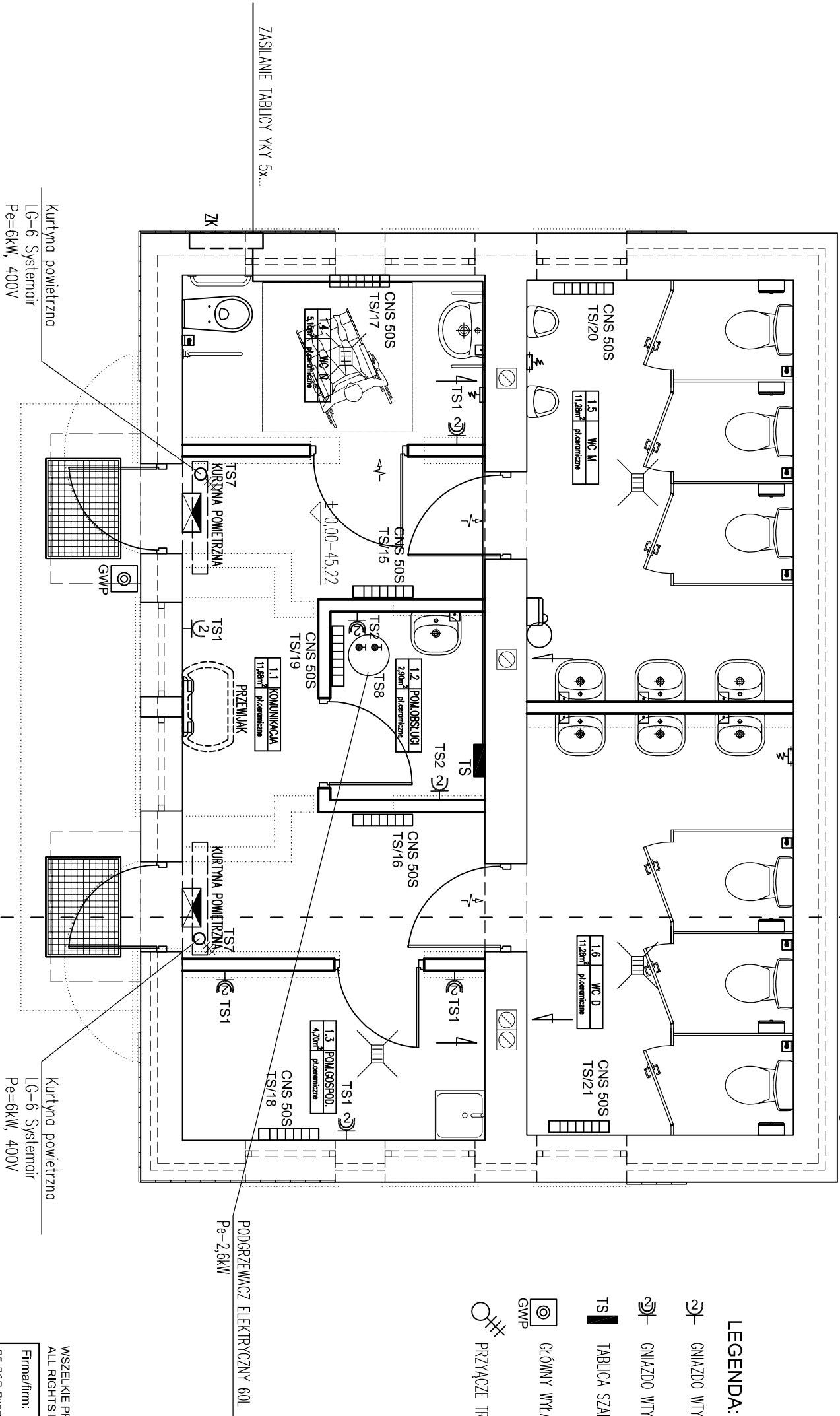


UWAGA:

- Wszystkie roboty należy wykonywać zgodnie z Polskimi Normami, Warunkami technicznymi wykonania i odbioru robót, budowlano-montażowych opracowanymi przez Instytut Techniki Budowlanej oraz zasadami wiedzy i sztuki budowlanej.
- Wszelkie elementy ruchome, elementy wyposażenia, w szczególności elementy stoiarki drzwiowej, słusarki okiennej i drzwiowej, należy zamawiać i wykonywać / montować na podstawie zwerifikowanych obmiarów rzeczywiście wykonanych na obiekcie.
- Dopuszcza się zastosowanie materiałów zamiennych pod warunkiem, że posiadają one cechy nie gorsze jakościowo i technicznie od wskazanych w projekcie.

- LEGENDA:
- GNIAZDO WTYCZKOWE 1-FAZOWE PODWÓJNE
 - GNIAZDO WTYCZKOWE 1-FAZ. BRYZGOSZCZELNE
 - TABLICA SZALETU
 - GŁÓWNY WYŁĄCZNIK POŻAROWY
 - PRZYŁĄCZE TRÓJFAZOWE



- ISTNIEJĄCA ŚCIANA
- ISTNIEJĄCA ŚCIANA DO LIKWIDACJI
- ŚCIANY NOWE PROJEKTOWANE W MIEJSCU LIKWIDOWANYCH

Firma/firm: PROOBIEKT			
B&B-GO BYDGOŚCZ, UL. PABÓREK 12C/2 TEL. 608462713 NIP 953-191-26-26			
Obiekt:	REMONT URZĄDZENIA SANITARNEGO DLA TURYSTÓW		
Lokalizacja:	Ciechocinek ul. Tęczyłowa dz. nr 110/6 obr. 0001		
Inwestor:	GMINA MIASTA CIECHOCINEK Ciechocinek 87-720 ul. Kopernika 19		
Faza projektu:	PROJEKT BUDOWLANY		
Część branżowa:	ELEKTRYCZNA		
Projektant:	Inż. Przemysław Proczek nr upr. KUP/0179/P00E/04 spec. inst. elektryczne bez ograniczeń		
Sprawdzający:	Inż. Arkadiusz Dewalt nr upr. KUP/0083/PWOE/12 spec. inst. elektryczne bez ograniczeń		
Tytuł rysunku:	RZUT PRZYZIEMI Gniazda STAN PROJEKTOWANY		
		skala: 1:50 data: 01.2019	nr 79s- E1